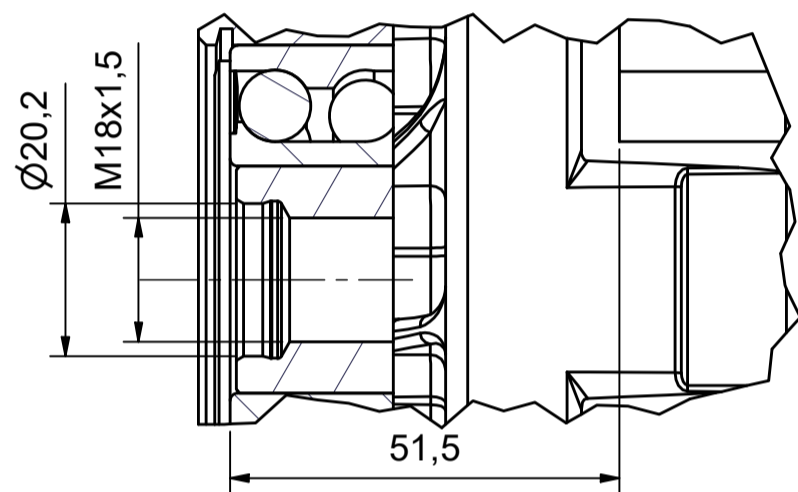
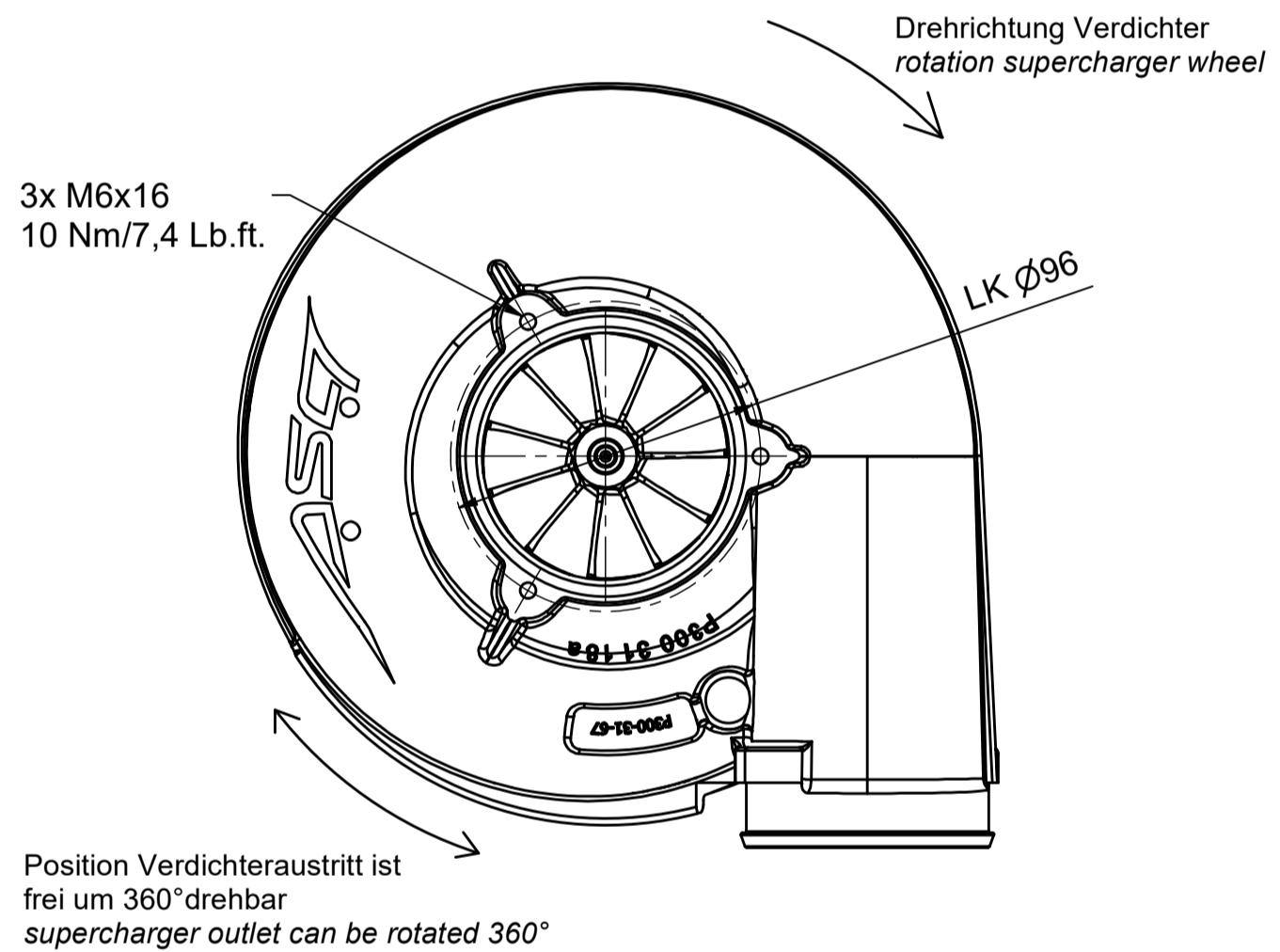
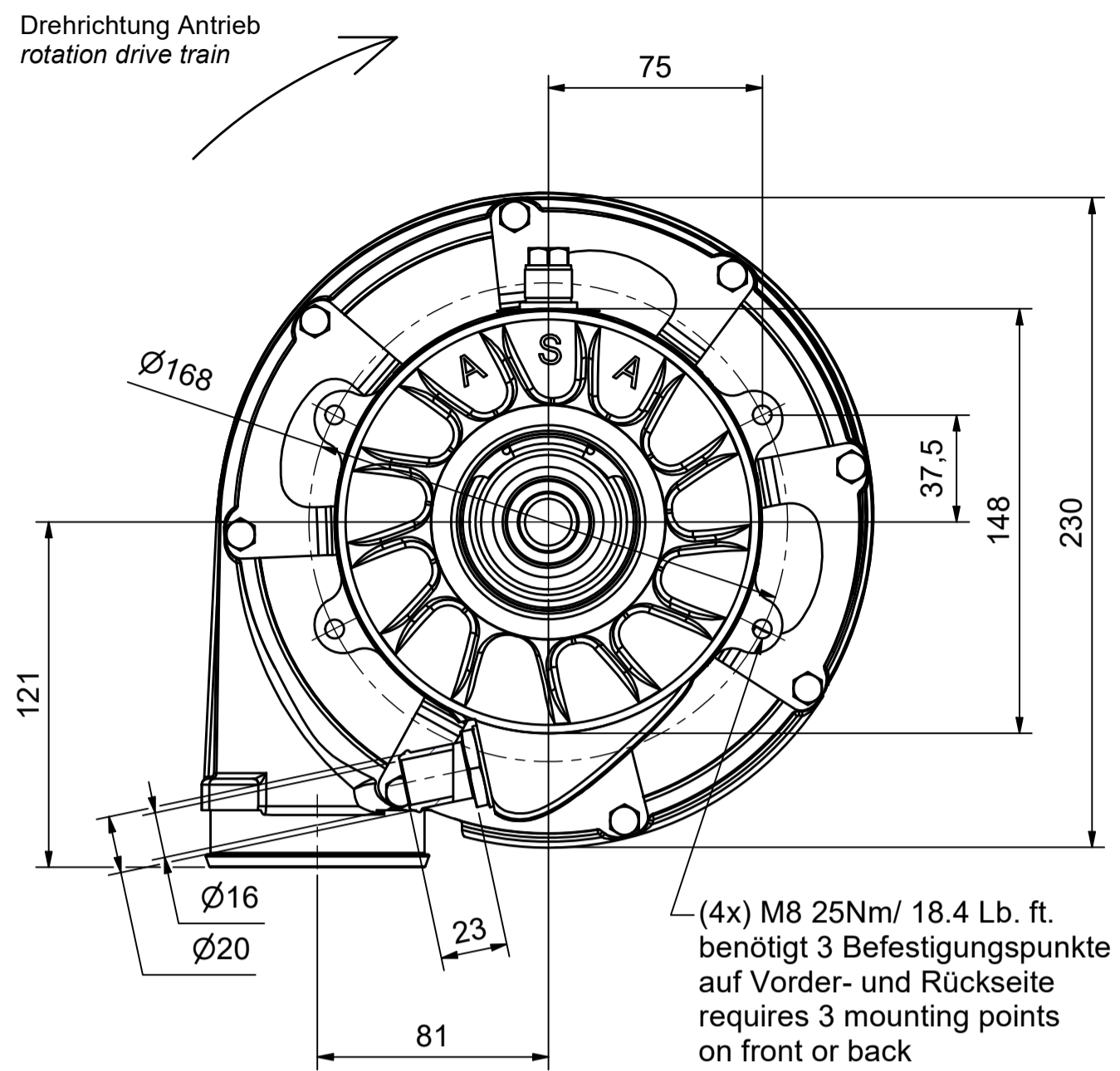


A (1:1)
Antrieb
drive



Gewicht <i>weight</i>	5,9 kg
Innere Übersetzung <i>inner gear ratio</i>	1:15
Ölvolumenstrom (übliche Motorenöle) <i>oil volume flow-usual engine oil</i>	1,2 - 1,6 l/min
Min./Max. Öleintrittstemperatur <i>min./max. oil inlet temperature</i>	-40°C/105°C
Nenn Drehzahl (hd) <i>rated speed</i>	98.000 1/min (102.000 1/min)
Max. Luftmasse (hd) <i>max. air pressure flow</i>	2750 (2850) kg/h
Max. Druckverhältnis p2/p1 (hd) <i>max. pressure ratio</i>	3,2 (3,4)
Massenträgheitsmoment <i>mass moment of inertia</i>	39000 kgmm ²



Verdichterkennfeld T1-729 und T1-729hd in Arbeit
flow chart in progress

Kompressor T1-529 (hd)

Standard-Variante: P300-00-99
hd-Variante: in Vorbereitung



Datenblatt data sheet