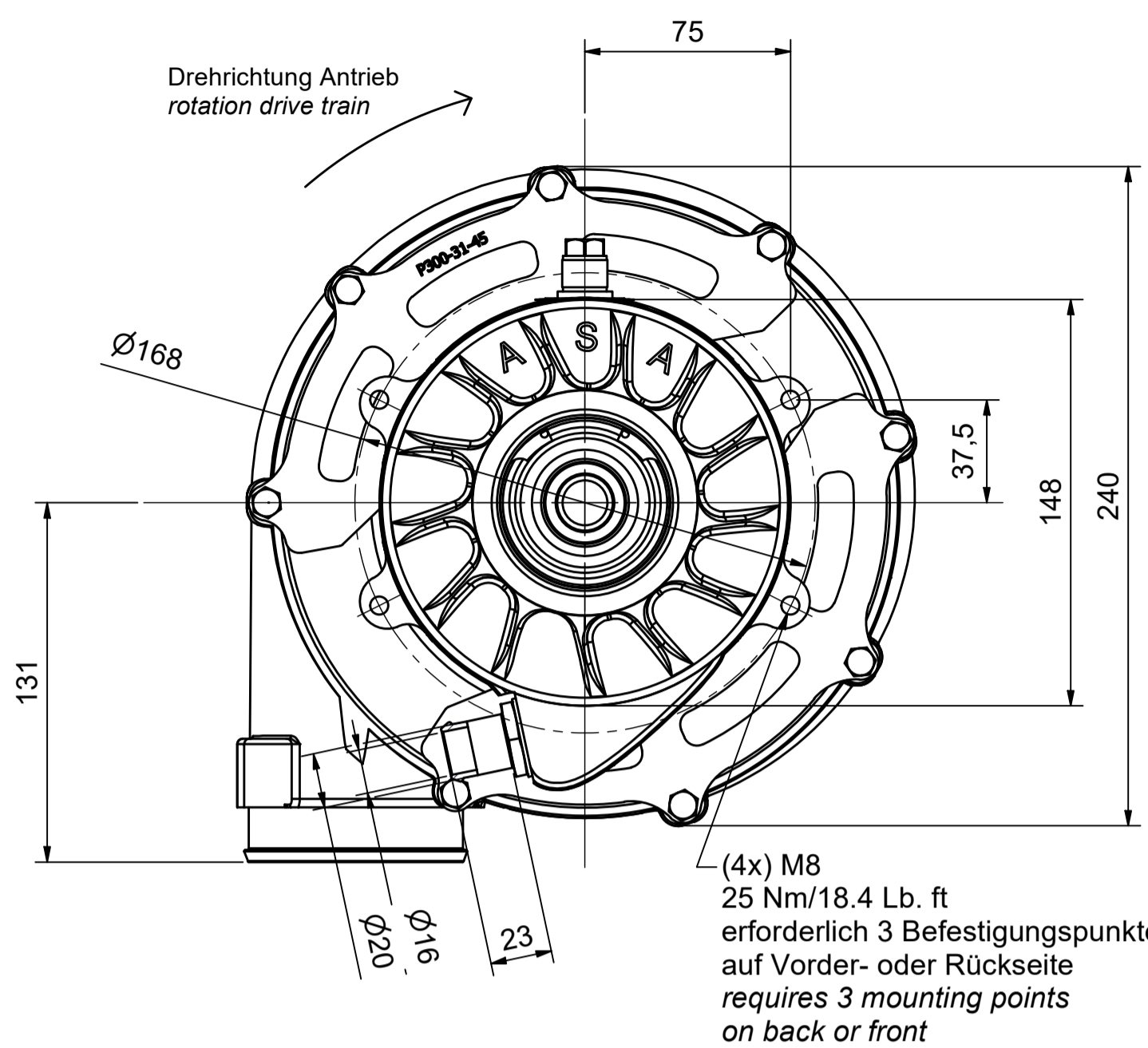
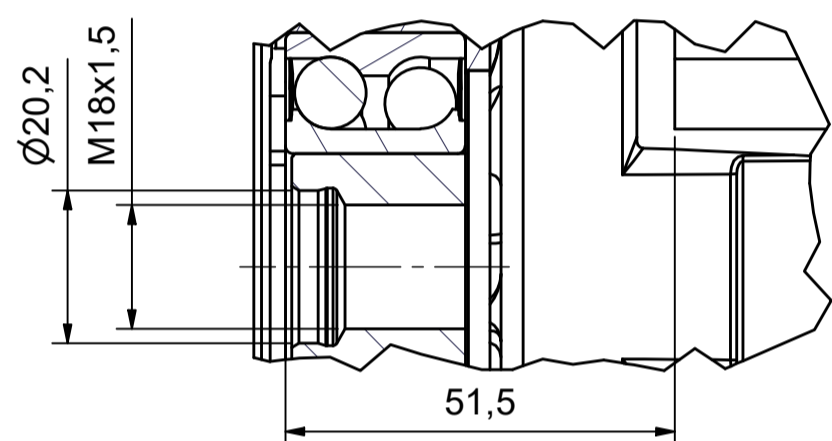
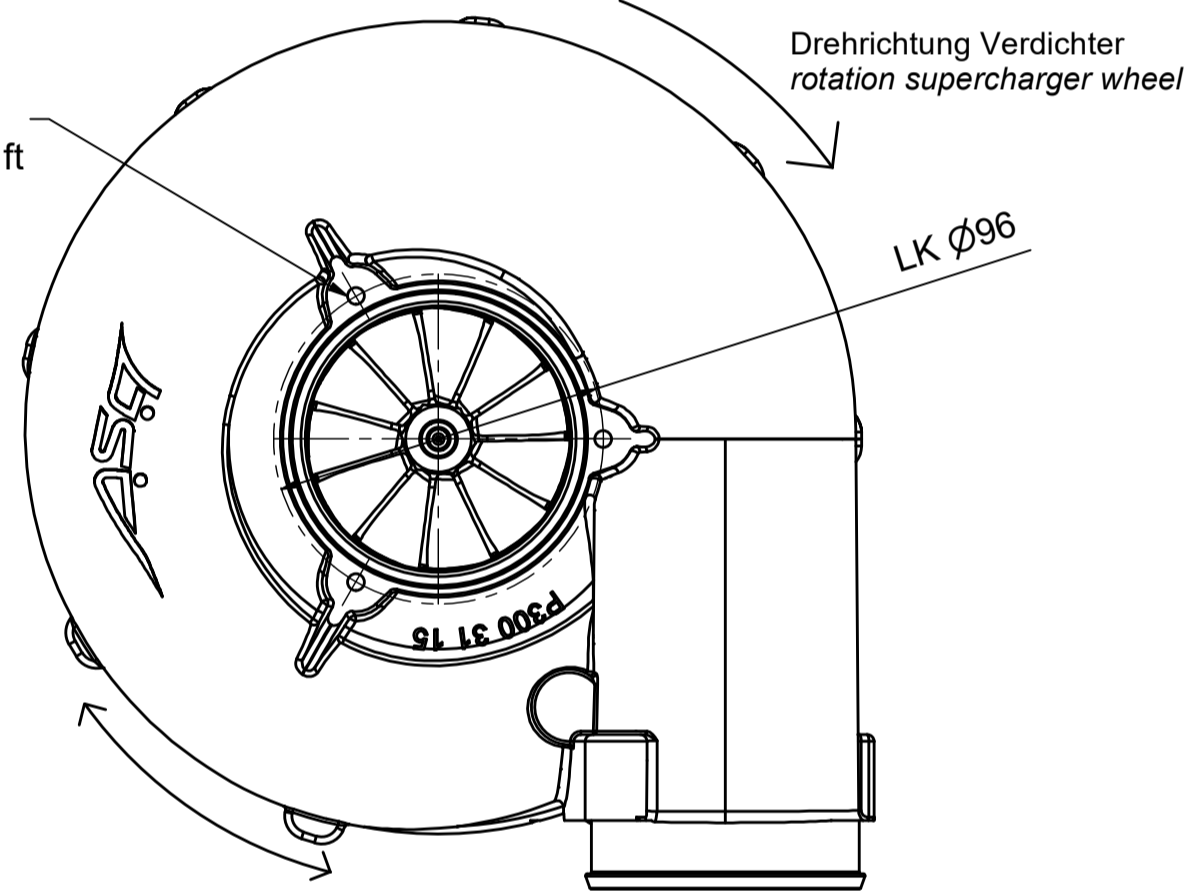


A (1:1)  
Antrieb  
drive



(3x) M6x16  
10Nm/ 7.4 Lb. ft



Position Verdichteraustritt ist frei um 360° drehbar  
supercharger outlet can be rotated 360°

Gewicht <i>weight</i>	6,9 kg
Innere Übersetzung <i>inner gear ratio</i>	1:15
Ölvolumenstrom (übliche Motorenöle) <i>oil volume flow-usual engine oil</i>	1,2 - 1,6 l/min
Min./Max. Öleintrittstemperatur <i>min./max. oil inlet temperature</i>	-40°C/105°C
Nenn Drehzahl (hd) <i>rated speed</i>	98.000 1/min (102.000 1/min)
Max. Luftmasse <i>max. air pressure flow</i>	2900 kg/h (3000) kg/h
Max. Druckverhältnis p2/p1 <i>max. pressure ratio</i>	3,2 (3,4)
Massenträgheitsmoment <i>mass moment of inertia</i>	auf Anfrage/ on request

Verdichterkennfeld T1-730 und T1-730hd in Arbeit  
*flow chart in progress*

# Kompressor T1-730 (hd)

T1-730: P300-00-98  
T1-730hd: auf Anfrage



# Datenblatt data sheet