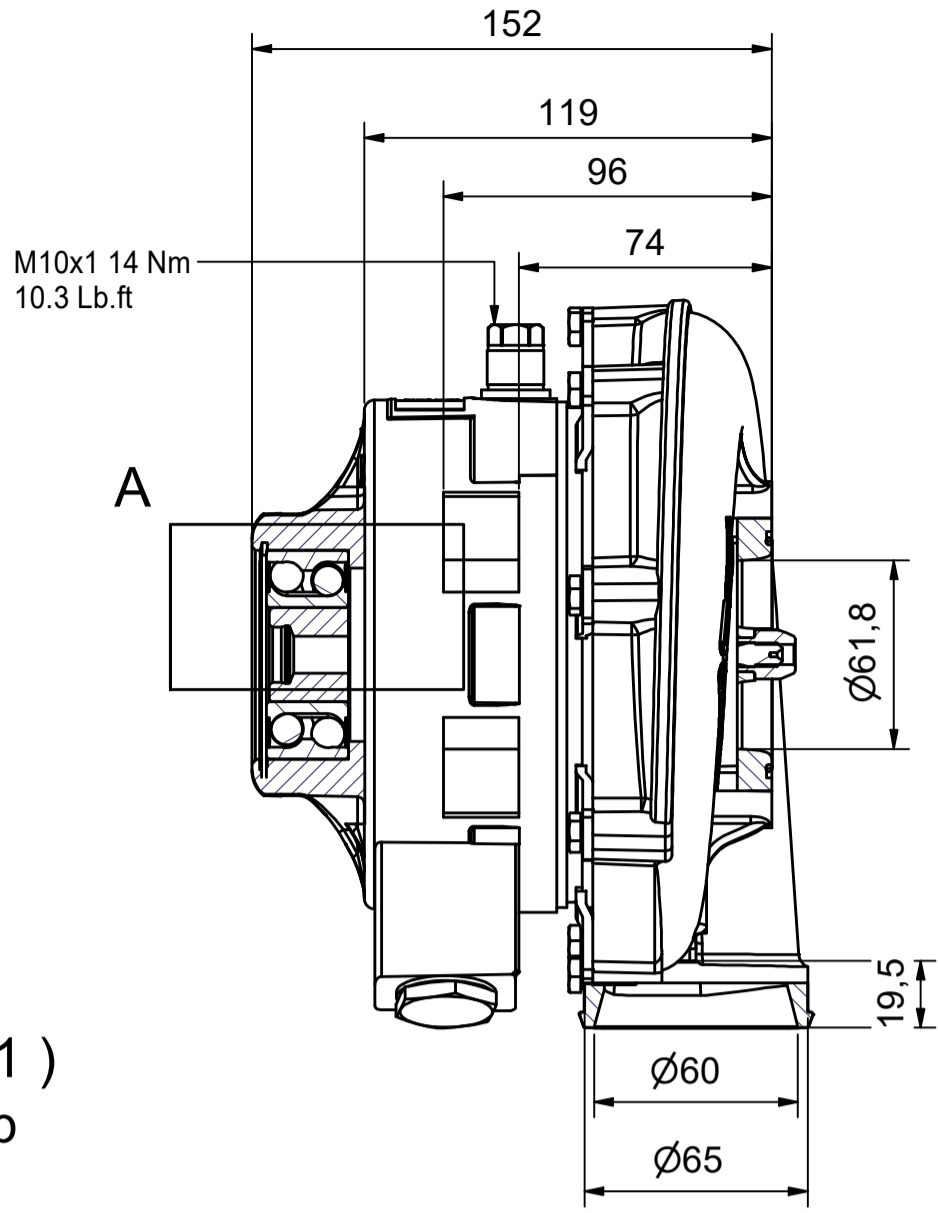
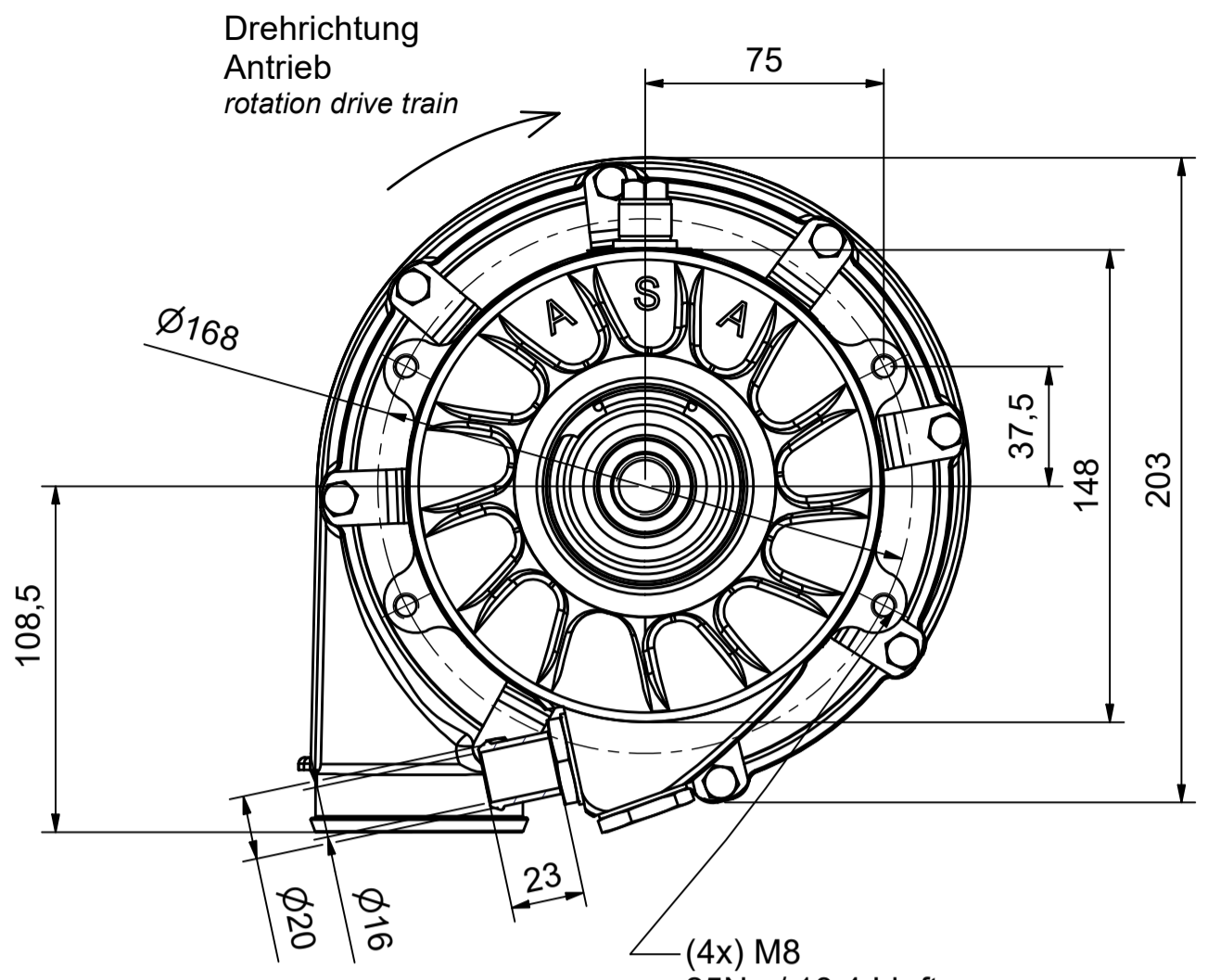
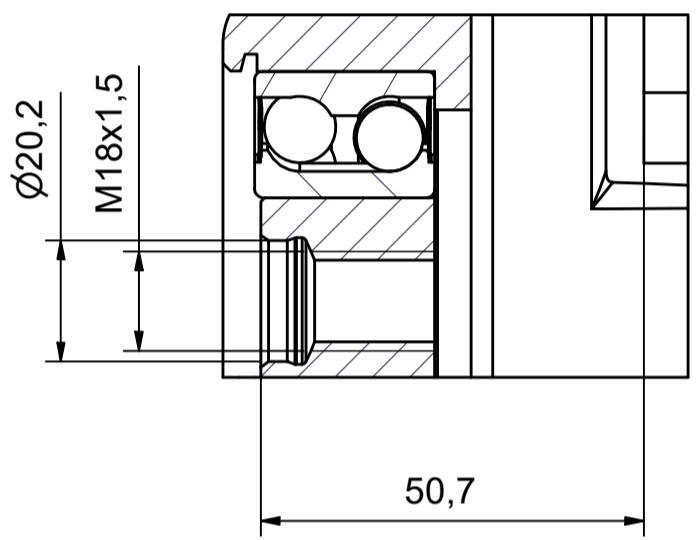


# Kompressor T1-316 (hd)

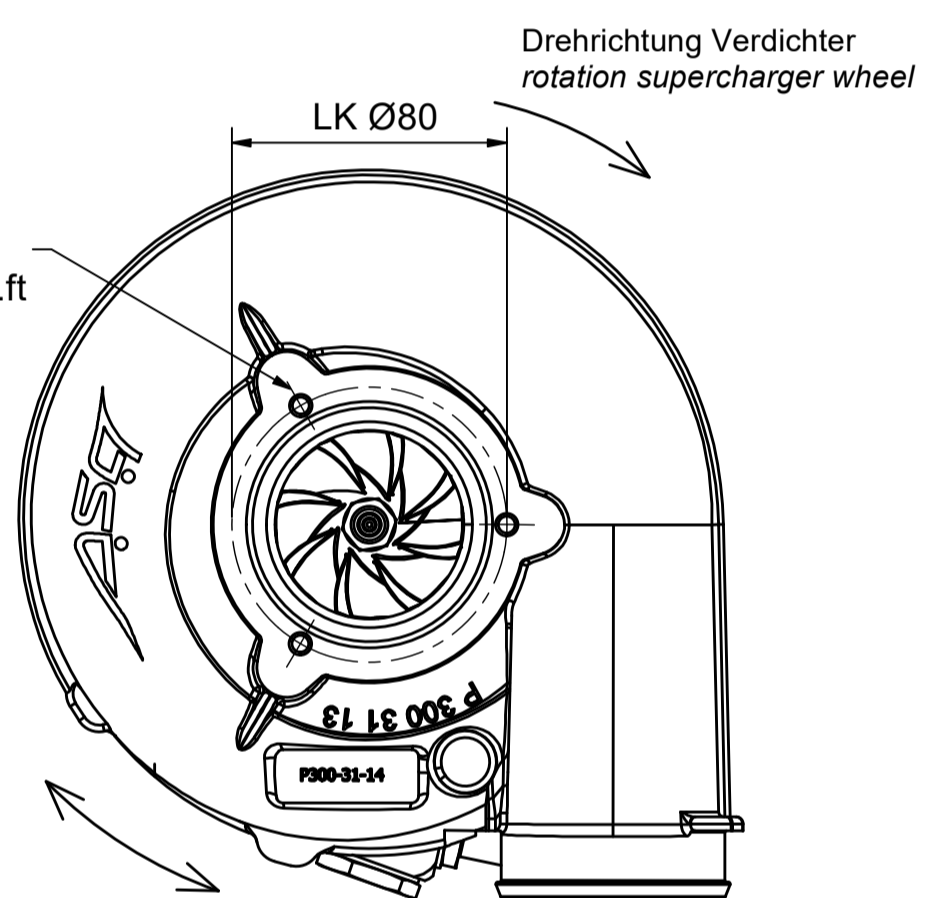
T1-316: P300-00-43  
T1-316hd: P300-00-64



A (2:1)  
Antrieb  
drive



(4x) M8  
25Nm/ 18.4 Lb.ft.  
erforderlich 3 Befestigungspunkte auf  
Vorder- oder Rückseite  
requires 3 mounting points  
on back or front



Position Verdichteraustritt ist  
frei um 360° drehbar  
supercharger outlet can be rotated 360°

	T1-316 (hd)
Gewicht: <i>weight</i>	5,5 kg
Innere Übersetzung <i>inner gear ratio</i>	1:15
Ölvolumenstrom (übliche Motorenöle) <i>oil volume flow-usual engine oil</i>	1,2-1,6 l/min
Min./Max. Öleintrittstemperatur <i>min./max oil inlet temperature</i>	-40°C/105 °C
Nenn Drehzahl (hd) <i>rated speed</i>	105.000 1/min (115.000 1/min)
Max. Luftmasse (hd) <i>max. air pressure flow</i>	1.800 kg/h (1.870 kg/h)
Max. Druckverhältnis p2/p1(hd) <i>max. pressure ratio</i>	3,2 (3,75)
Massenträgheitsmoment <i>mass moment of inertia</i>	19.000 kgmm <sup>2</sup>

Verdichterkennfeld flow chart T1-316 (hd)

